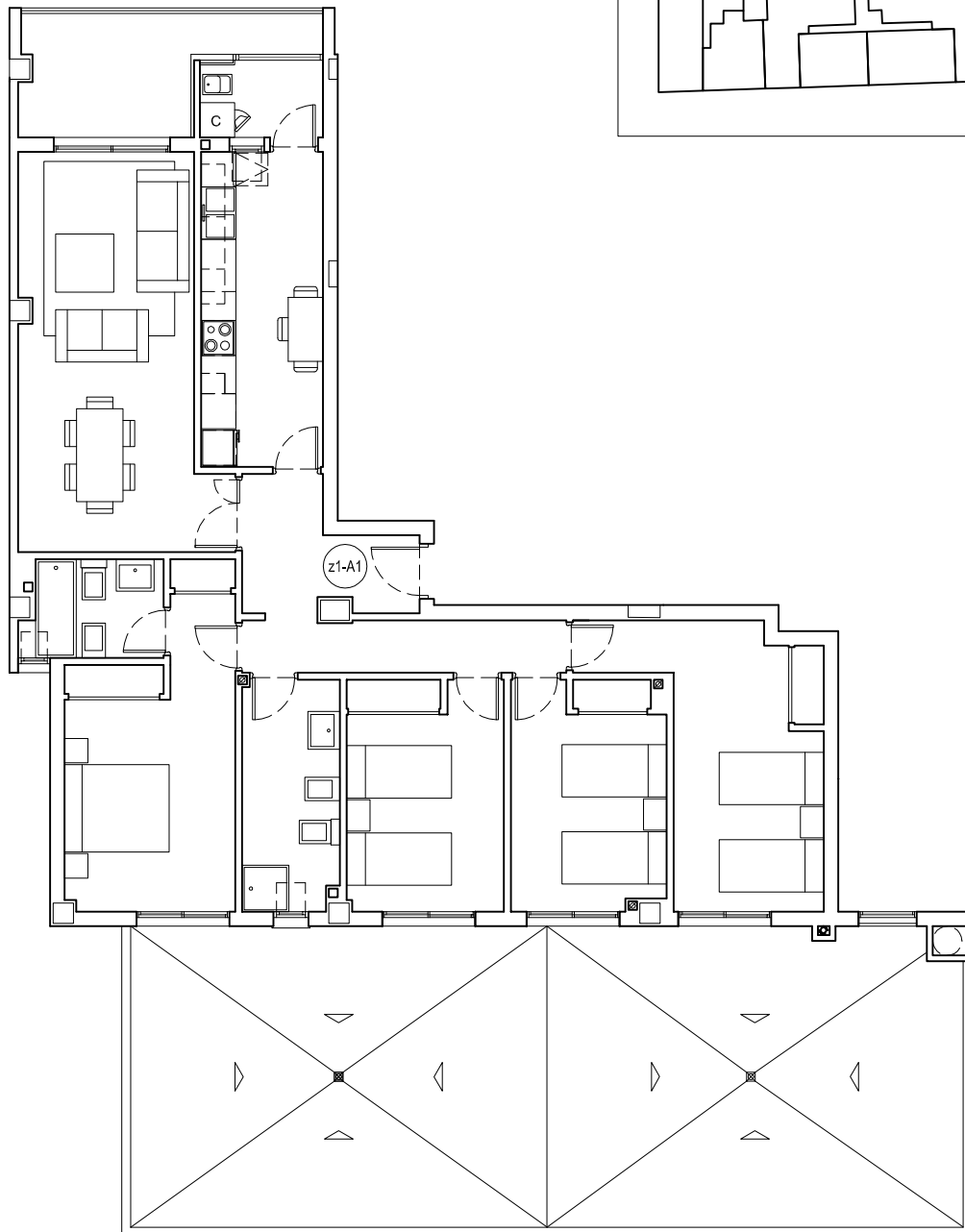
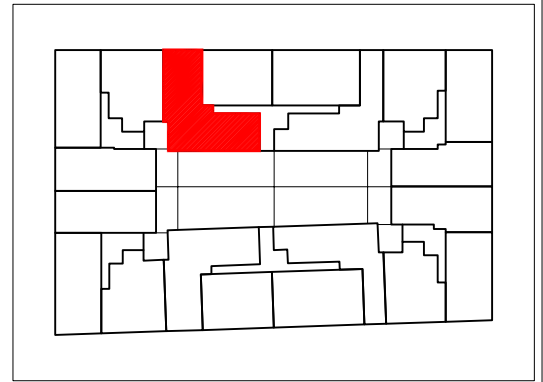


| Superficies | |
|--------------------------|-----------------------|
| SUPERFICIE CONSTRUIDA | 123.21 m ² |
| SUPERFICIE ÚTIL | 106.41 m ² |
| SUPERFICIE ÚTIL TERRAZAS | 73.78 m ² |



Proyecto

EDIFICIO DE 114 VIVIENDAS, BAJO COMERCIAL Y SÓTANOS PARA GARAJE

Emplazamiento

XÀTIVA (VALENCIA)

Promotor

RESIDENCIAL VALDEMAR SL



Plano

VIVIENDA B1-Z1-P1-A

Escala

1/125

Fecha

Marzo 2008