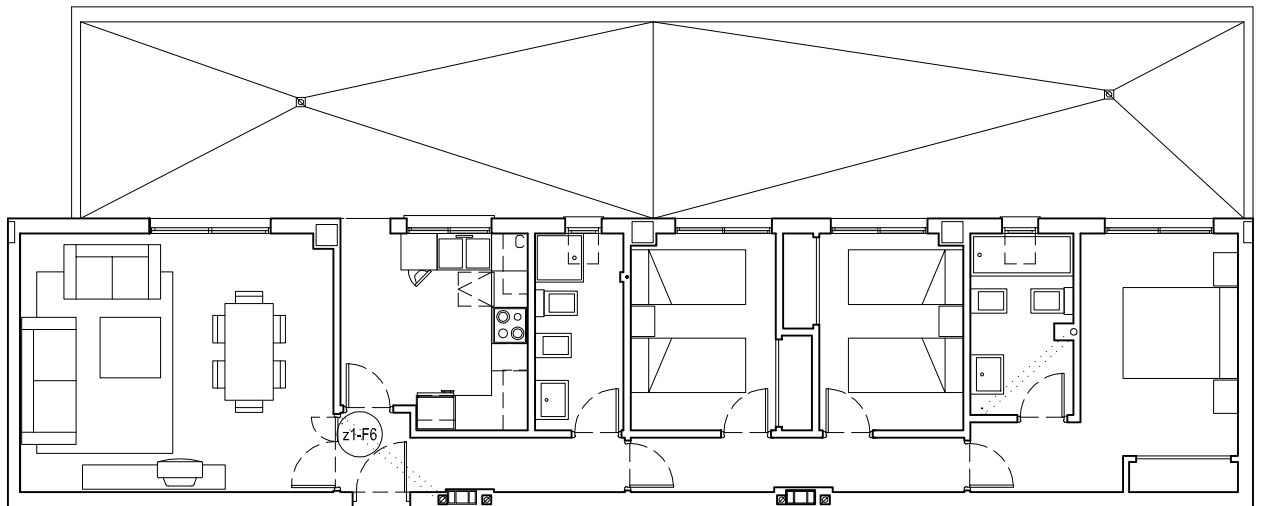
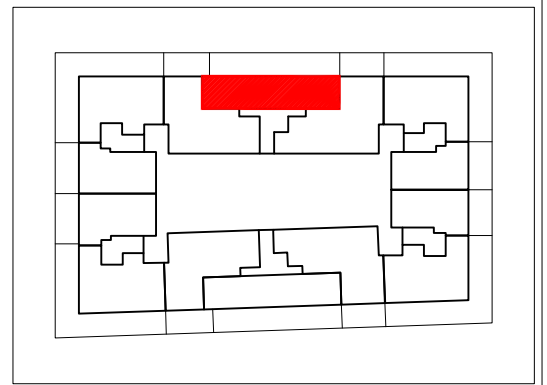


Superficies	
SUPERFICIE CONSTRUIDA	94.68 m ²
SUPERFICIE ÚTIL	84.44 m ²
SUPERFICIE ÚTIL TERRAZAS	67.86 m ²



Proyecto

EDIFICIO DE 114 VIVIENDAS, BAJO COMERCIAL Y SÓTANOS PARA GARAJE

Emplazamiento

XÀTIVA (VALENCIA)

Promotor

RESIDENCIAL VALDEMAR SL



Plano

VIVIENDA B1-Z1-P6-F

Escala

1/125

Fecha

Marzo 2008