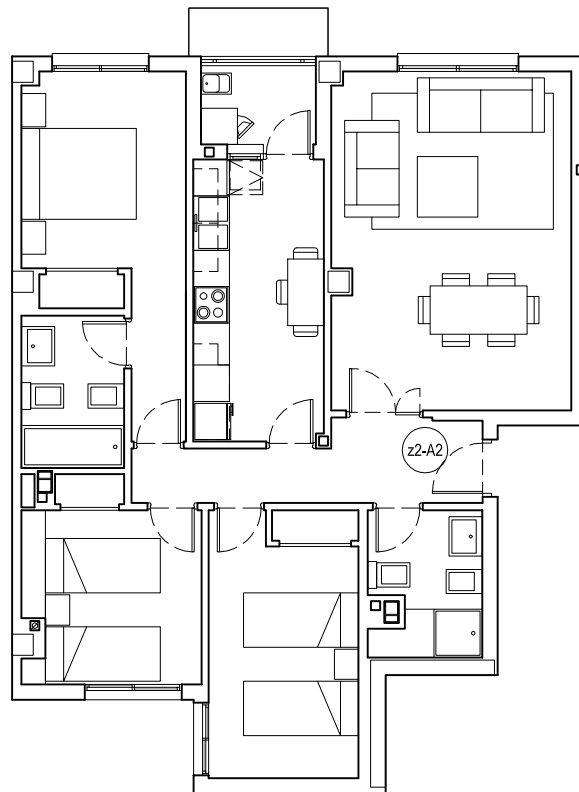
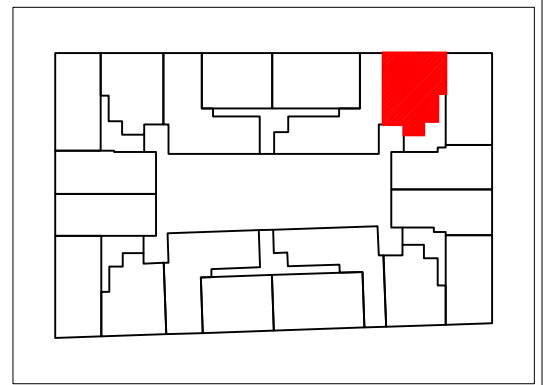


Superficies	
SUPERFICIE CONSTRUIDA	95.18 m ²
SUPERFICIE ÚTIL	81.98 m ²



Proyecto

EDIFICIO DE 114 VIVIENDAS, BAJO COMERCIAL Y SÓTANOS PARA GARAJE

Emplazamiento

XÀTIVA (VALENCIA)

Promotor

RESIDENCIAL VALDEMAR SL



Plano

VIVIENDA B1-Z2-P2-A

Escala

1/125

Fecha

Marzo 2008