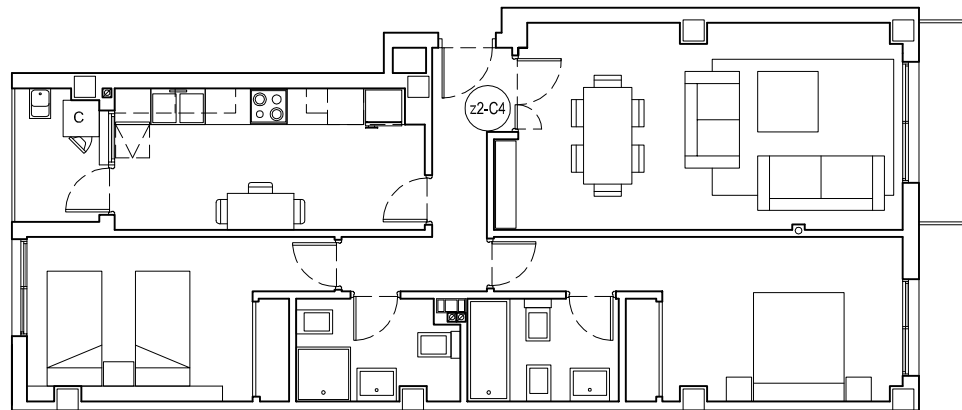
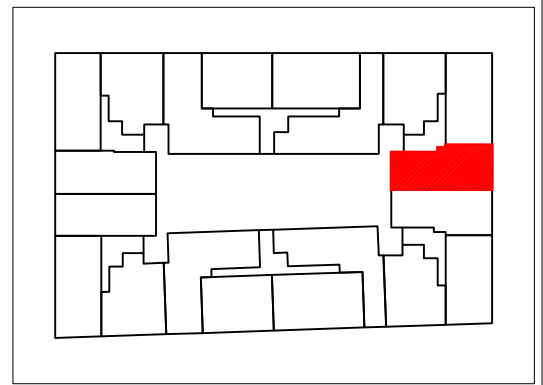


| Superficies | |
|-----------------------|----------------------|
| SUPERFICIE CONSTRUIDA | 90.41 m ² |
| SUPERFICIE ÚTIL | 77.57 m ² |



Proyecto

EDIFICIO DE 114 VIVIENDAS, BAJO COMERCIAL Y SÓTANOS PARA GARAJE

Emplazamiento

XÀTIVA (VALENCIA)

Promotor

RESIDENCIAL VALDEMAR SL



Plano

VIVIENDA B1-Z2-P4-C

Escala

1/125

Fecha

Marzo 2008