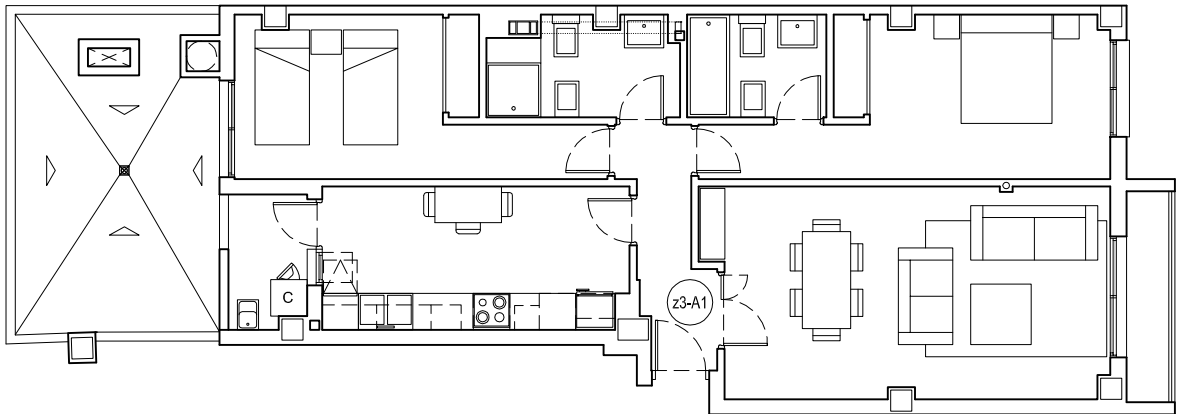
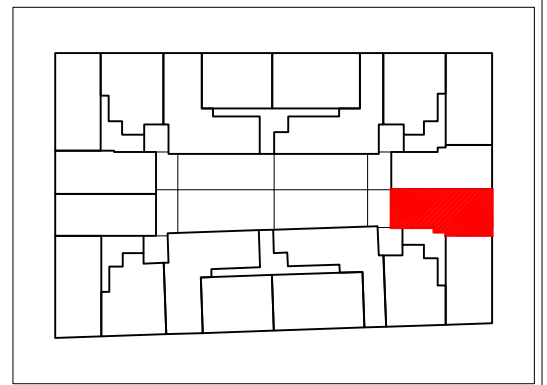


Superficies	
SUPERFICIE CONSTRUIDA	91.43 m ²
SUPERFICIE ÚTIL	78.29 m ²
SUPERFICIE ÚTIL TERRAZAS	17.18 m ²



Proyecto

EDIFICIO DE 114 VIVIENDAS, BAJO COMERCIAL Y SÓTANOS PARA GARAJE

Emplazamiento

XÀTIVA (VALENCIA)

Promotor

RESIDENCIAL VALDEMAR SL

Plano

VIVIENDA B1-Z3-P1-A

Escala

1/125

Fecha

Marzo 2008