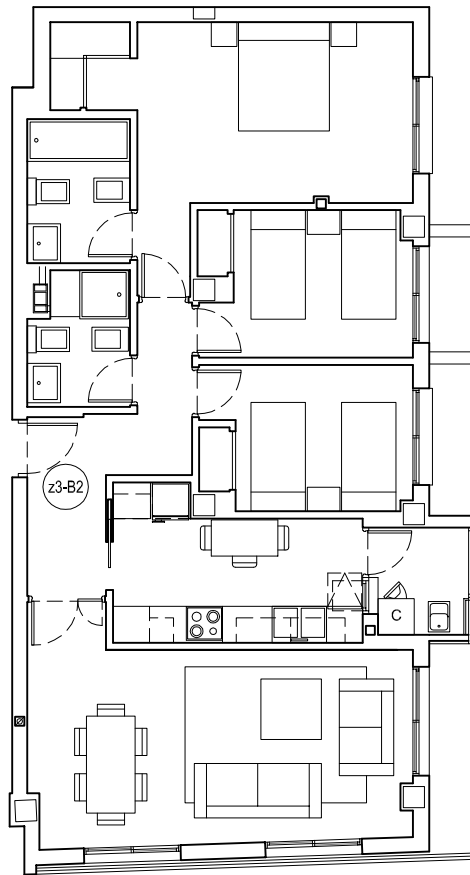
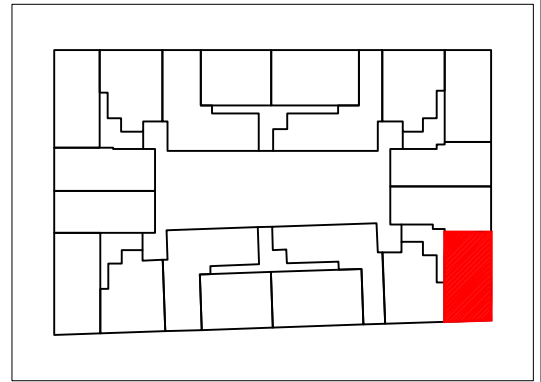


Superficies

SUPERFICIE CONSTRUIDA 96.13 m²

SUPERFICIE ÚTIL 81.27 m²



Proyecto

EDIFICIO DE 114 VIVIENDAS, BAJO COMERCIAL Y SÓTANOS PARA GARAJE

Emplazamiento

XÀTIVA (VALENCIA)

Promotor

RESIDENCIAL VALDEMAR SL

Plano

VIVIENDA B1-Z3-P2-B

Escala

1/125

Fecha

Marzo 2008