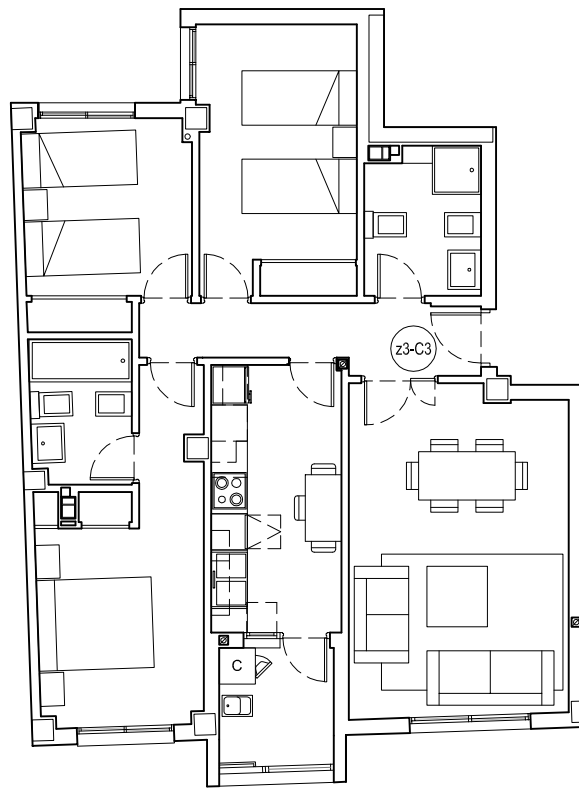
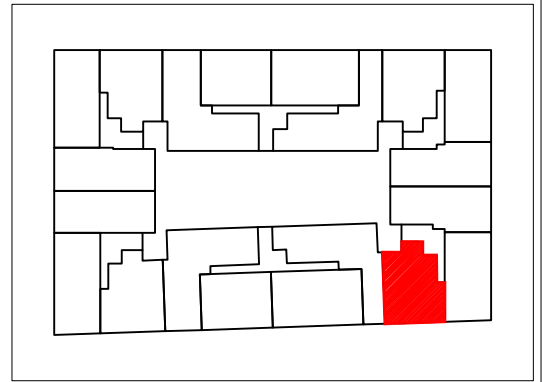


Superficies

SUPERFICIE CONSTRUIDA 94.03 m<sup>2</sup>

SUPERFICIE ÚTIL 80.42 m<sup>2</sup>



Proyecto

EDIFICIO DE 114 VIVIENDAS, BAJO COMERCIAL Y SÓTANOS PARA GARAJE

Emplazamiento

XÀTIVA (VALENCIA)

Promotor

RESIDENCIAL VALDEMAR SL

Plano

VIVIENDA B1-Z3-P3-C

Escala

1/125

Fecha

Marzo 2008